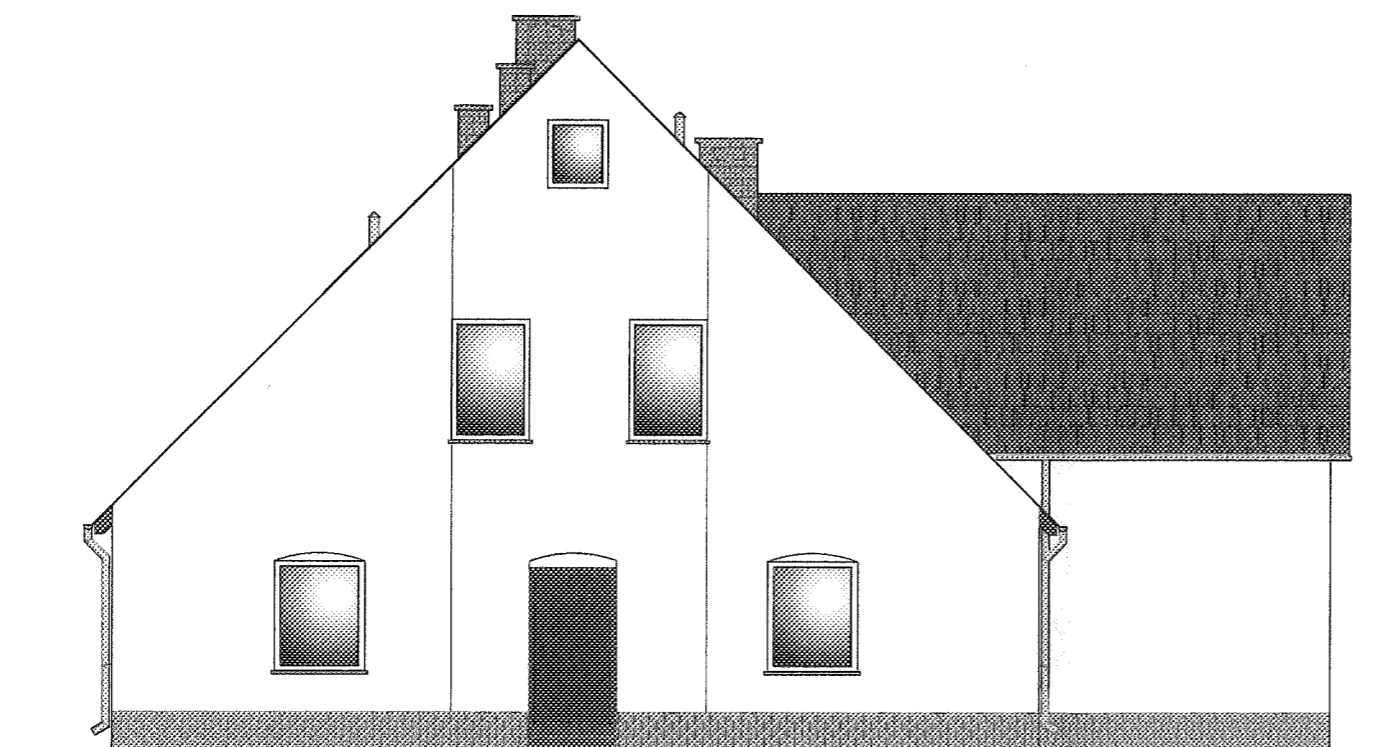


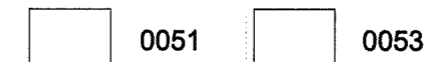
ELEWACJA POŁUDNIOWO - WSCHODNIA



ELEWACJA PÓŁNOCNO - WSCHODNIA

KOLORYSTYKA ELEWACJI

ŚCIANY - WG. KATALOGU FIRMY "ATLAS"



COKÓŁ - CEGŁOPŁYTKI



STOLARKA

STOLARKA DRZWIOWA I OKIENNA BEZ ZMIAN

PRACOWNIA PROJEKTOWA AJK - ZIELONA GÓRA						
Obiekt	IZBA WYTRZEŻWIEN • RACULA					
Investor	IZBA WYTRZEŻWIEN • RACULA					
Nazwa dokumentu - rysunku						
<b>ELEWACJE</b>						
Autor	Nazwisko i Imię mgr inż. arch. A. KULAWIŃSKA	Nr uprawn. 37/88/ZG	Data 08.2005	Podpis 	Skala rys.	1:100
Opracował	mgr inż. M. ROŚ		08.2005		Zlec. nr	11/05
Sprawdził	mgr inż. arch. A. SKOWROŃSKI	38/88/ZG	08.2005		z	
Kier. Prac.	mgr inż. arch. A. KULAWIŃSKA	37/88/ZG	08.2005		Rys. nr	8