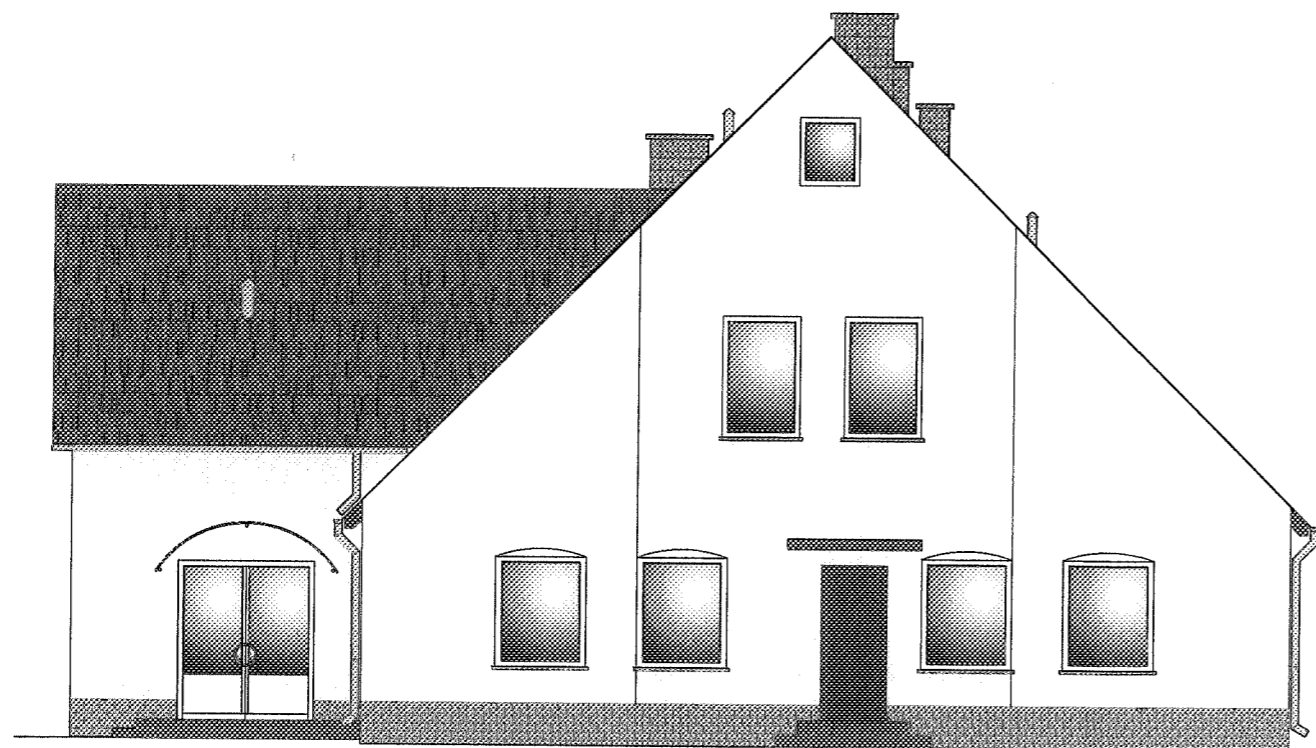


ELEWACJA PÓŁNOCNO - ZACHODNIA



ELEWACJA POŁUDNIOWO - ZACHODNIA

KOLORYSTYKA ELEWACJI

ŚCIANY - WG. KATALOGU FIRMY "ATLAS"

0051 0053

COKÓŁ - CEGŁOPŁYTKI



STOLARKA

STOLARKA DRZWIOWA I OKIENNA BEZ ZMIAN

PRACOWNIA PROJEKTOWA AJK - ZIELONA GÓRA



| | | | | | |
|---------------------------|--|------------------------|-----------------|------------------------------|------------------------|
| Obiekt | IZBA WYTRZEŻWIEN • RACULA | | | | |
| Inwestor | IZBA WYTRZEŻWIEN • RACULA | | | | |
| Nazwa dokumentu - rysunku | | | | | |
| ELEWACJE | | | | | |
| Autor | Nazwisko i imię mgr inż. arch. A. KULAWIŃSKA | Nr uprawn. 37/88/ZG | Data 08.2005 | Podpis <i>[Signature]</i> | Skala rys. 1:100 |
| Opracował | mgr inż. M. ROŚ | | 08.2005 | <i>[Signature]</i> | Zlec. nr 11/05 |
| Sprawdził | mgr inż. arch. A. SKOWROŃSKI | 38/88/ZG | 08.2005 | <i>[Signature]</i> | |
| Kier. Prac. | mgr inż. arch. A. KULAWIŃSKA | 37/88/ZG | 08.2005 | <i>[Signature]</i> | Rys. nr 7 |