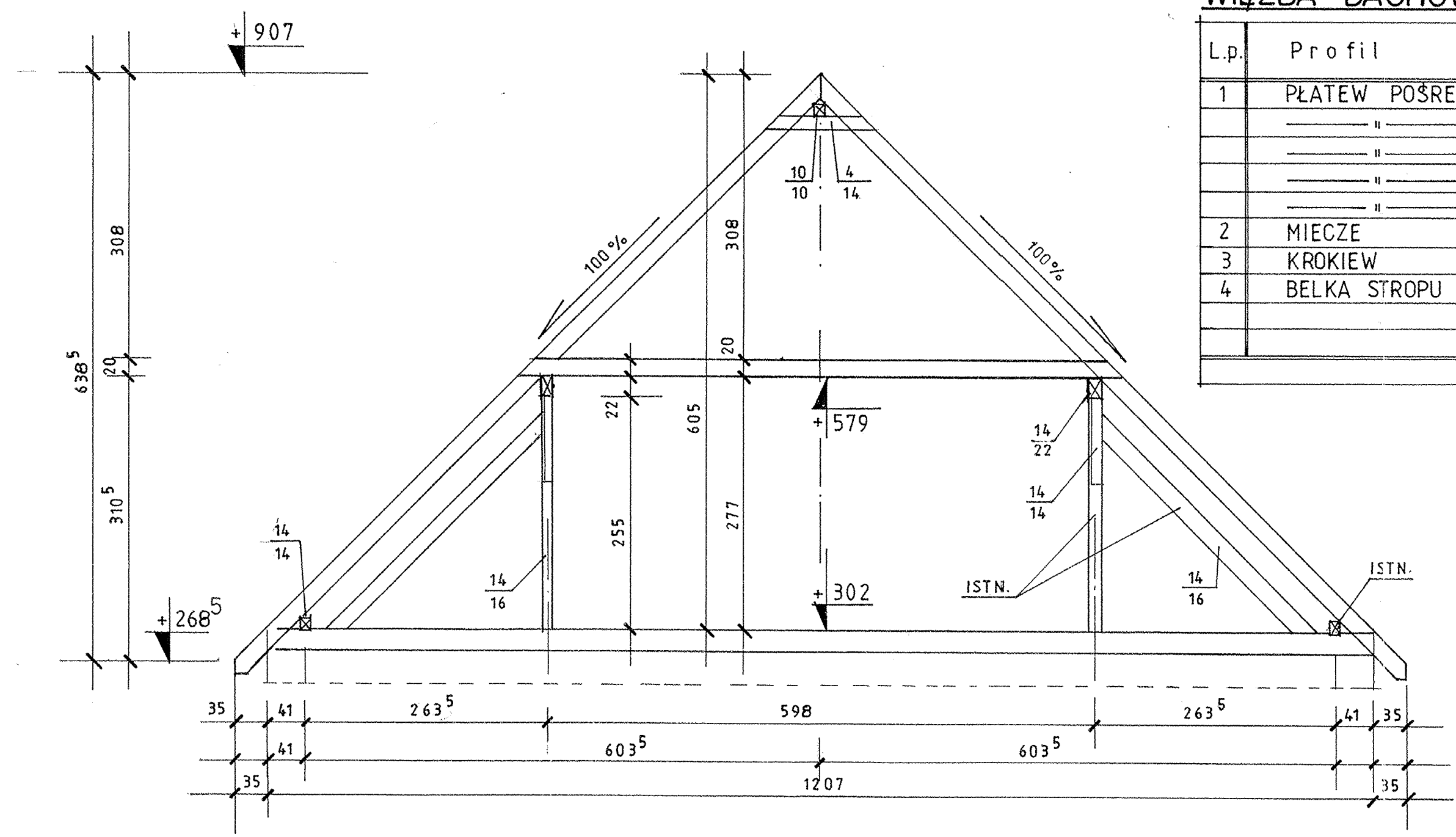
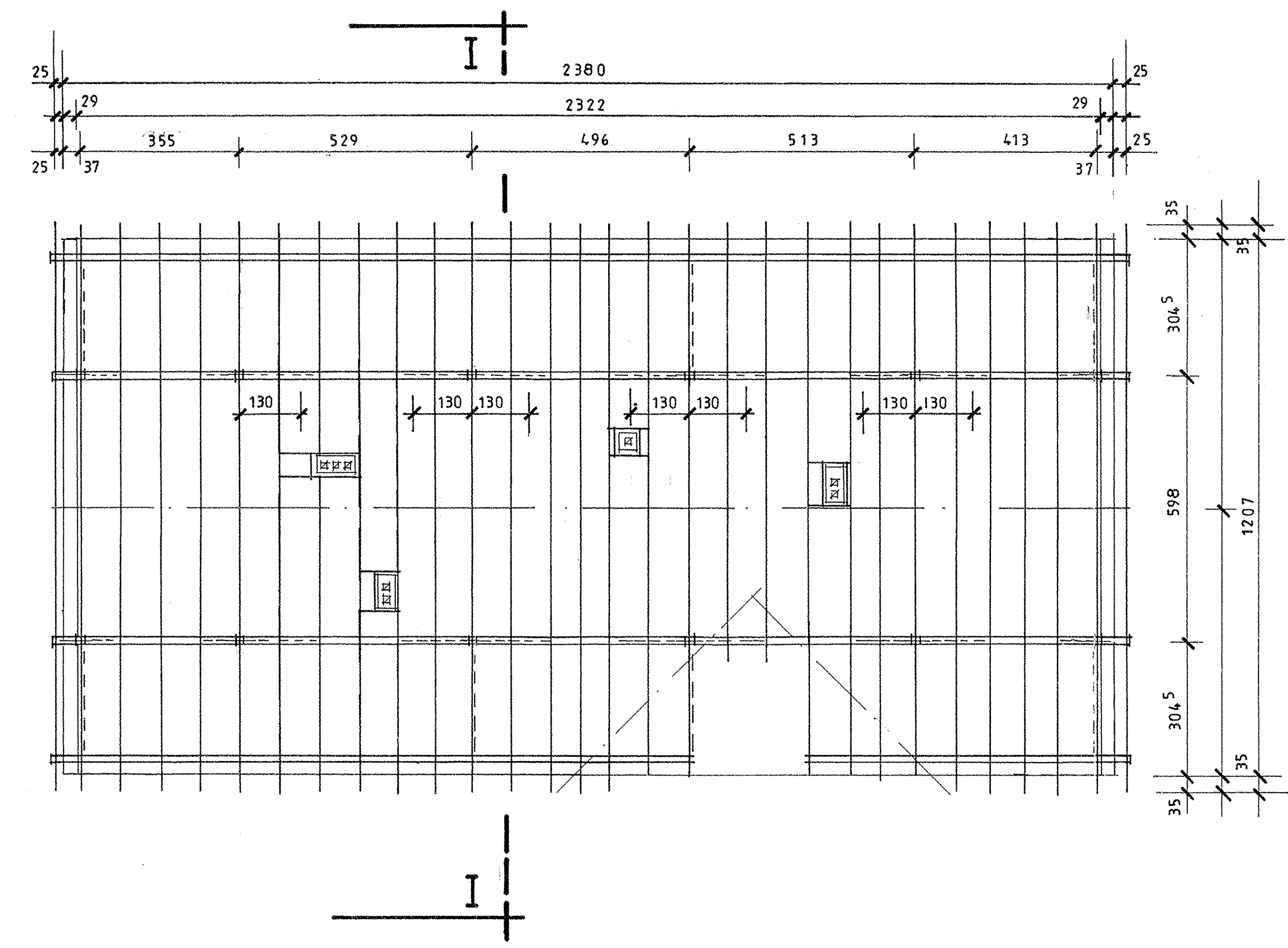


### WIĘŻBA DACHOWA - WYKAZ DREWNA

L.p.	Profil	Przekrój	Ilość	Długość		Kubatura	Uwagi
				Poj.	Całk.		
1	PŁATEW POŚREDNIA	14x22	2	4.30	8.60	0.265	K 27
		14x22	2	5.50	11.00	0.339	"
		14x22	2	5.20	10.40	0.320	"
		14x22	2	5.35	10.70	0.330	"
		14x22	2	4.90	9.80	0.302	"
2	MIECZE	14x14	20	2.10	42.00	0.882	"
3	KROKIEW	7x18	60	9.20	552.00	6.956	"
4	BELKA STROPU	6x20	28	6.60	184.80	2.218	"
OGÓŁEM m <sup>3</sup>						11.562	

**Uwaga:** PŁATEW KALENICOWA, NAKŁADKA PŁATWI ŁATY - Z DREWNA Z ODZYSKU



**PRZEKRÓJ I - I**

PRACOWNIA PROJEKTOWA AJK • ZIELONA GÓRA						
Obiekt	IZBA WYTRZEŻWIEN • RACULA					
Investor	IZBA WYTRZEŻWIEN • RACULA					
Nazwa dokumentu - rysunku						
WIĘŻBA DACHOWA						
Autor	Nazwisko i imię	Nr uprawn.	Data	Podpis	Skala rys.	1:50
	mgr inż. arch. A. KULAWŃSKA	37/88/ZG	08.2005	<i>[Signature]</i>		1:100
Opracował	mgr inż. M. ROŚ		08.2005	<i>[Signature]</i>	Zlec. nr	11/05
Sprawdził	mgr inż. arch. A. SKOWROŃSKI	38/88/ZG	08.2005	<i>[Signature]</i>		
Kier. Prac.	mgr inż. arch. A. KULAWŃSKA	37/88/ZG	08.2005	<i>[Signature]</i>	Rys. nr	11